

ASOCIACIÓN DE PARQUES CIENTÍFICOS Y TECNOLÓGICOS DE ESPAÑA (APTE)



Asociación de Parques Científicos
y Tecnológicos de España

¿QUÉ ES APTE?

APTE fue creada en 1989 por los directores generales de los 6 primeros parques científicos y tecnológicos en España:

- Asturias
- Andalucía
- Madrid
- Barcelona
- Valencia
- Bilbao



NUESTROS DATOS

- Miembros: **51** Socios, **1** Afiliado and **4** Colaboradores
- **20** parques promovidos por universidades
- **40** universidades colaboradoras
- Empresas: **5.908**
- Facturación: **28.917** millones de euros
- Empleo: **161.435**
- Inversión en I+D: **1.701,47** millones de euros
- Empleo en I+D: **38.656**
- Empresas extranjeras: **396**
- Empresas en incubación: **819**
- Patentes concedidas: **534**



¿DE DÓNDE PROCEDEN LOS PCTS?

1º en EEUU con el **Silicon Valley** en California con un doble objetivo:

- Servir de sensor de la Universidad en el mercado
- Abrir la Universidad y permitir el test y la puesta en marcha de empresas basadas en el conocimiento

2º en Inglaterra, donde son pioneros los **parques de Cambridge** de la mano de la Universidad.

A España llegan a mediados de los años 80, siendo el primero el **Parque de Bilbao**.

Nacen de la mano de las CC.AA. como instrumento para solucionar los problemas de la crisis y reconocidos por la C.E. como importantes para la promoción de la innovación y la diversificación del tejido industrial.



¿QUÉ SON LOS PARQUES CIENTÍFICOS Y TECNOLÓGICOS?

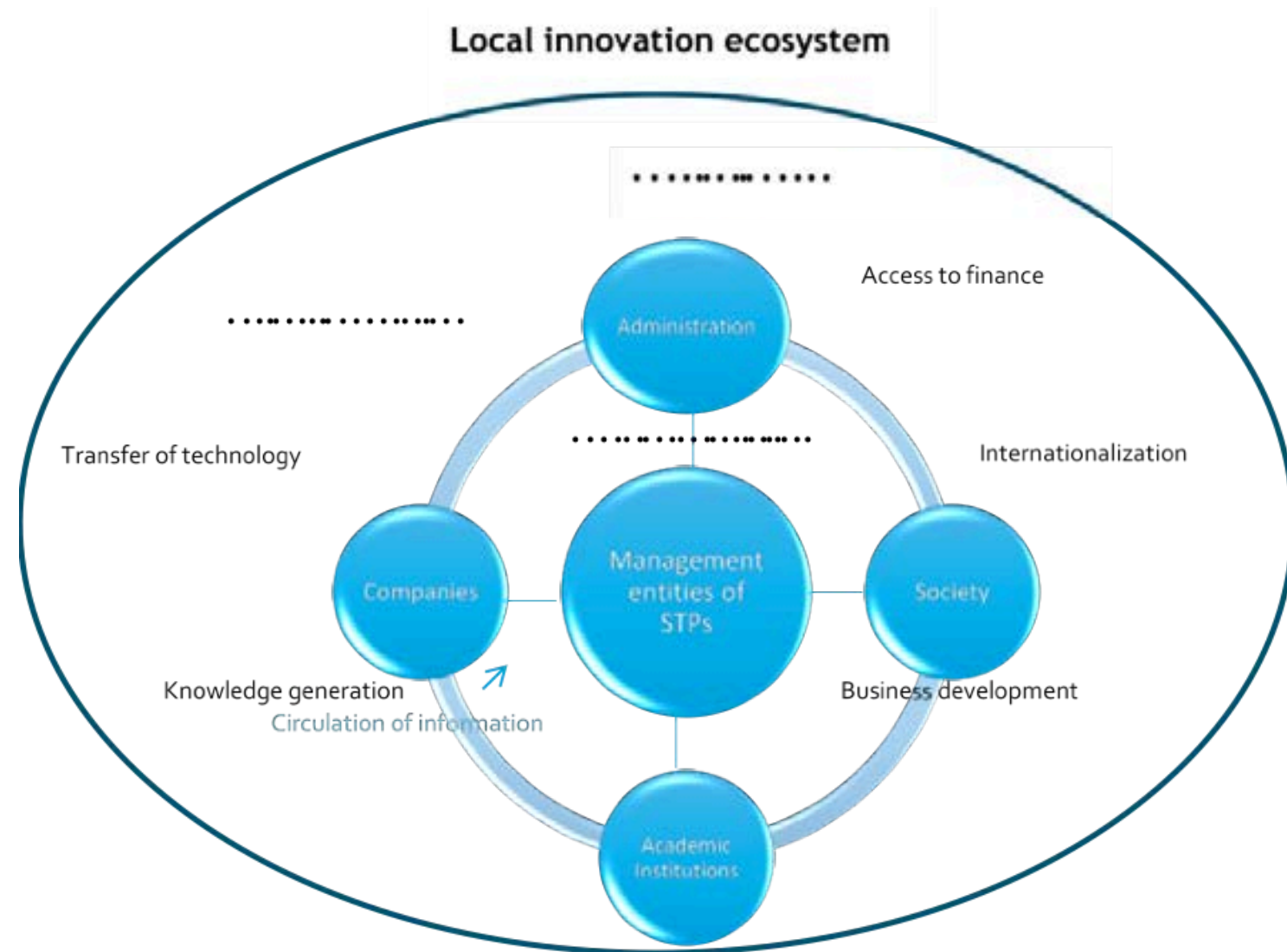
“Espacio en el que se producen sinergias entre personas que representan a los distintos agentes del sistema de innovación (Empresas, Administración, Universidad, Sociedad).

Estas sinergias provocan que se desarrollen nuevas ideas innovadoras de negocio viables.

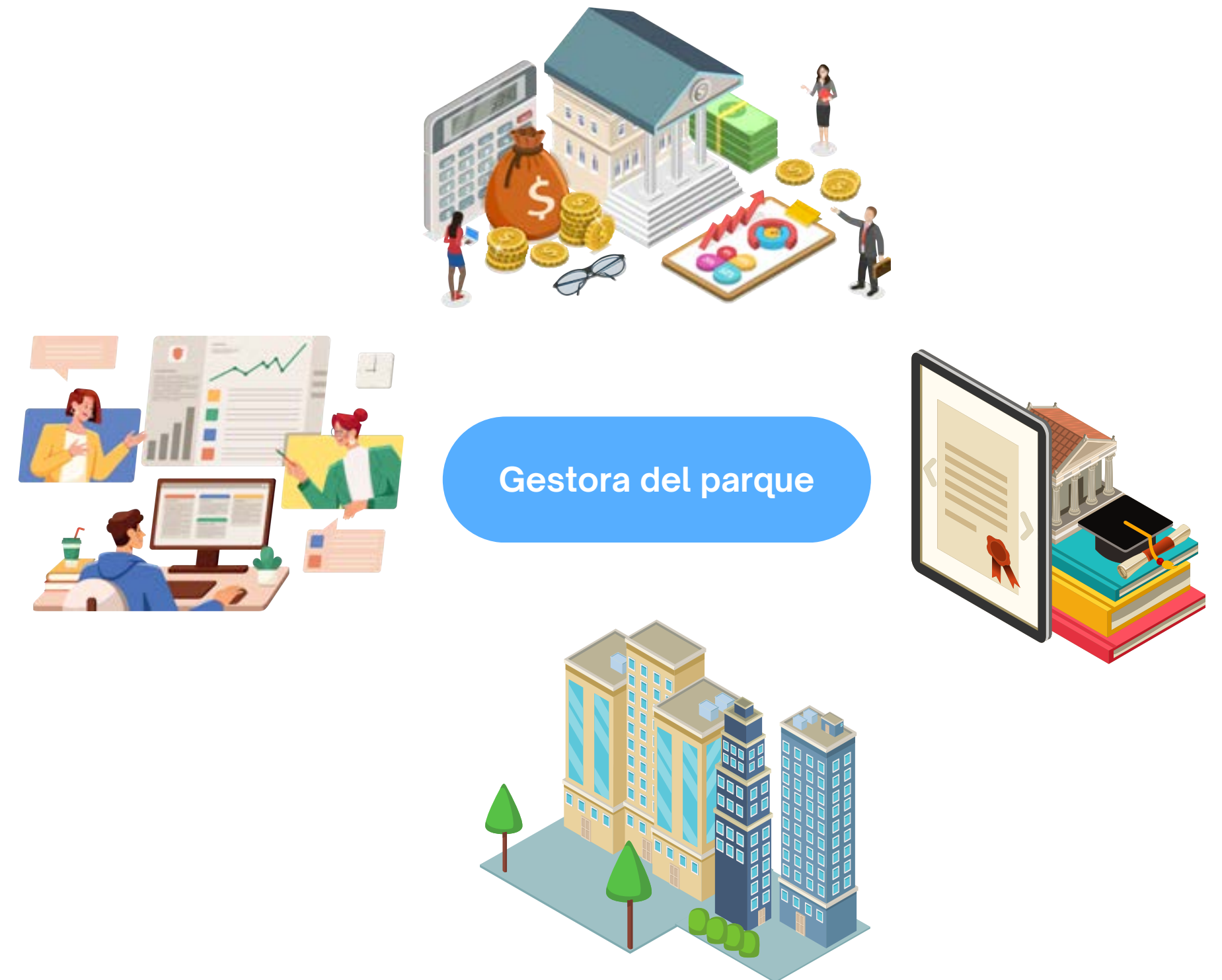
Estos negocios viables proporcionan a la sociedad una opción de desarrollo profesional para sus estudiantes y emprendedores, así como la dinamización de su economía”.



¿CÓMO OPERAN?



Picture: Quadruple helix management model develop by the Spanish science and technology parks and replicated across the country.



¿DÓNDE ESTÁN UBICADOS LOS PARQUES?

Parques Socios



Parques Afiliados y Colaboradores





Parque Tecnológico de Euskadi



Parque Tecnológico de Galicia - Tecnópole



Málaga TechPark



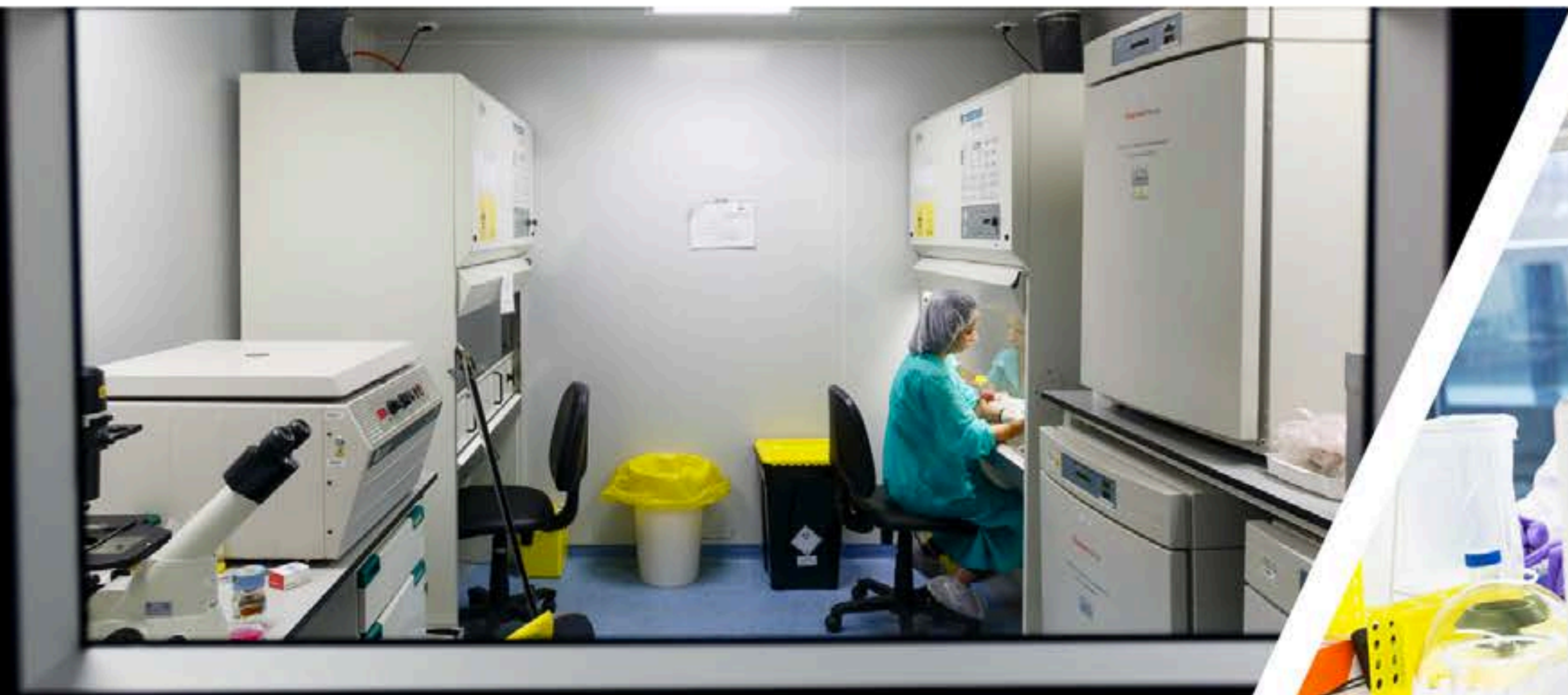
Parc Científic de Barcelona



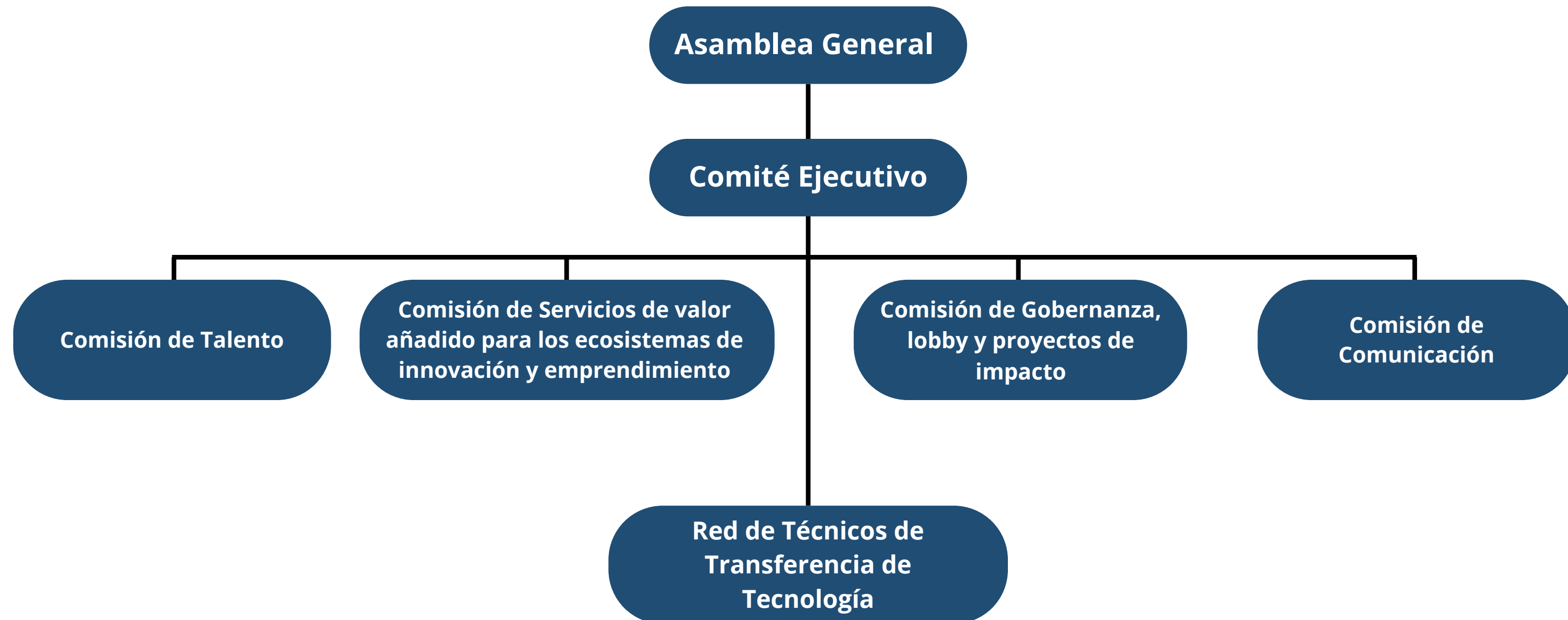
PC de la UC3M



Espaitec



NUUESTRO EQUIPO



COMITÉ EJECUTIVO Y COMISIONES DELEGADAS



Felipe Romera Lubias
Presidente



Amaia Bernaras Iturrioz
Secretaria



Javier Taibo Gallego
Vicepresidente



Javier González
Vicepresidente



Itziar Epalza
Vicepresidenta Primera y presidenta
Comisión Comunicación



Sonia Verde
Tesorera y vicepresidenta Comisión
Gobernanza, lobby y proyectos impacto



Maria Terrades
Vicepresidenta



Pepa Padrón
Vicepresidenta



Luis Pérez Díaz
Vicepresidente y presidente Comisión
Gobernanza, lobby y proyectos impacto



Josep M. Piqué
Vicepresidente y presidente Comisión
Servicios de Valor añadido para los
ecosistemas de Emprendimiento e
Innovación



Virgilio Díaz
Vicepresidente



Augusto Cobos
Vicepresidente

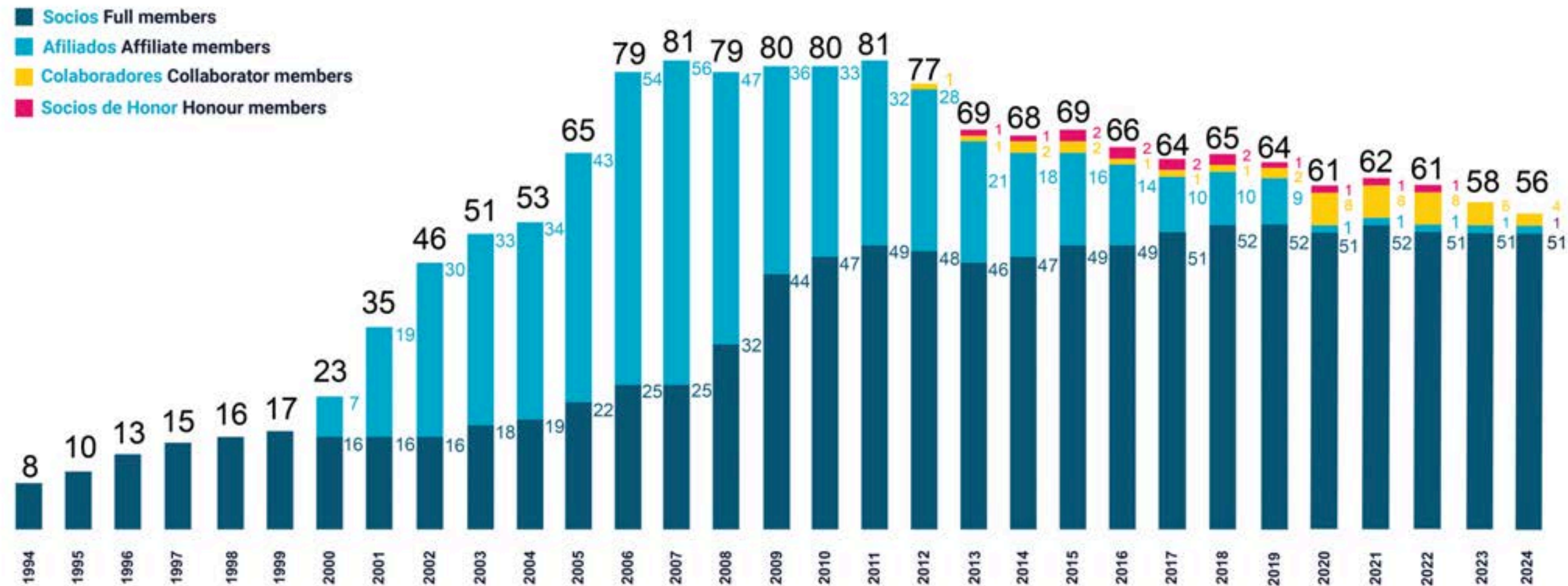


Juan Antonio Bertolín
Vicepresidente y presidente Comisión
Talento



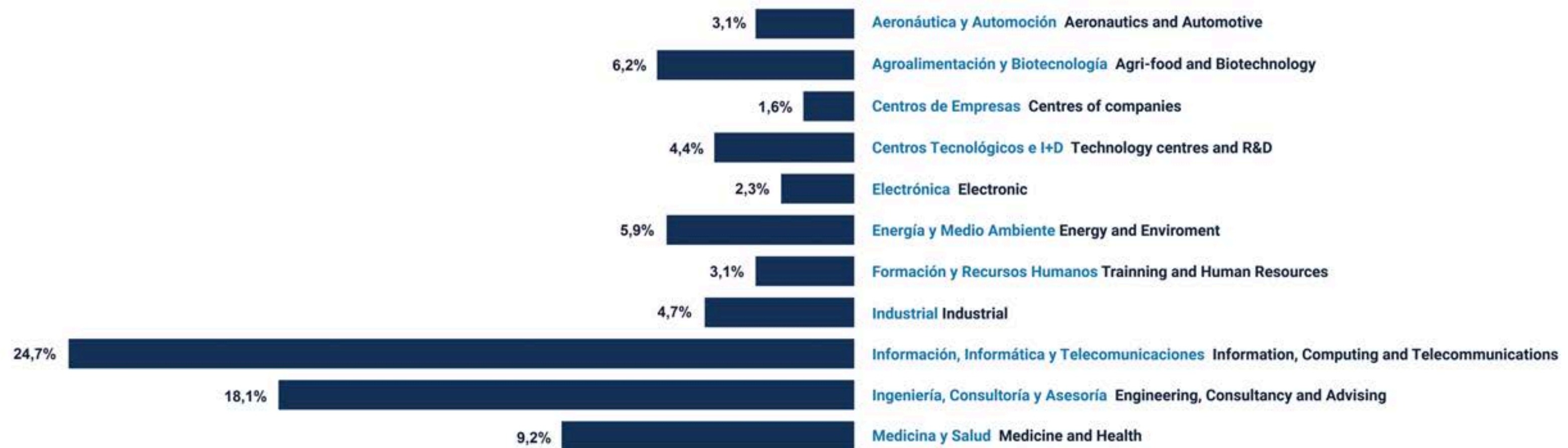
Francisco Mora
Vicepresidente

EVOLUCIÓN: MIEMBROS DE APTE



51 Socios miembros, 1 Afiliado and 4 Colaboradores

EVOLUCIÓN: SECTORES DE ACTIVIDAD



El sector que aglutina al mayor número de empresas en los parques miembros de APTE es el de la **Información, Informática y Telecomunicaciones con un 24,7%**

EMPRESAS



5.908

A finales de 2023, el número de empresas e instituciones instaladas en los parques científicos y tecnológicos de APTE era de **5.908**

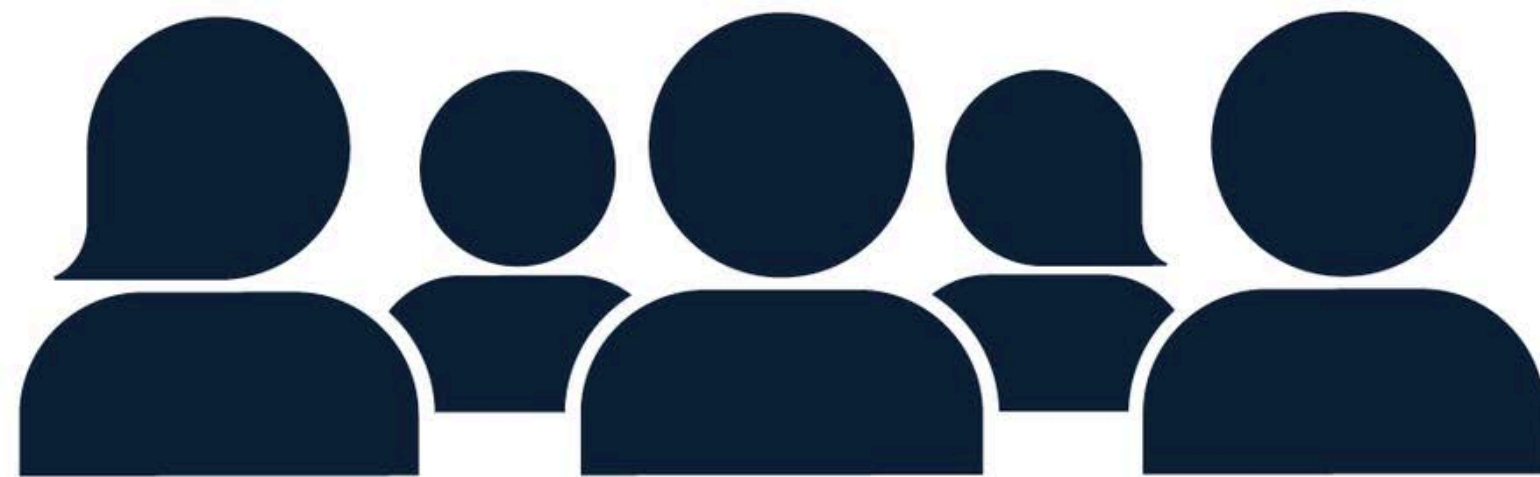
FACTURACIÓN



28.917

La facturación de las empresas de los parques en 2023 ha alcanzado un total de **28.917 millones de euros**.

EMPLEO



161.435

El volumen de empleo ha alcanzado la cifra de **161.435**
trabajadores a finales de 2023

EMPLEO EN I+D



38.656

A finales de 2023 se registró un total de **38.656** de personas dedicadas a tareas de Investigación y Desarrollo (I+D) en los parques científicos y tecnológicos miembros de APTE

OTROS DATOS

- Los parques miembros de APTe invirtieron **1.701,47** millones de euros en I+D. **Un 10,6% más respecto a 2022.**
- El número de empresas de capital extranjero alcanzó la cifra de **396**. **Un 0,5% más respecto a 2022.**
- Los parques alojaron **819** empresas en incubación. **Un 2,5% más respecto a 2022.**
- Se han contabilizado **880** empresas nuevas, entre empresas constituidas dentro de los parques y empresas instaladas. **Un 3,8% más respecto a 2022.**
- Se han contabilizado **803** empresas dirigidas por mujeres (datos proporcionados por 43 parques, lo que supone un **17,2%**) y **1.159** empresas con planes de igualdad (datos proporcionados por 37 parques, lo que supone un **22%**).



VENTAJAS DE LOS PCTS PARA LAS EMPRESAS

- Excelentes **infraestructuras y comunicaciones**.
- Cercanía con la **universidad** y la posibilidad de disponer de sus **servicios de I+D**.
- Amplia gama de **servicios comunes**: guarderías, restaurantes, entidades financieras, vigilancia, servicios médicos, asesoramiento.
- Proyección a **nivel nacional**.
- Posibilidad de toma de contacto con el **mercado internacional**.
- Prestigio por estar ubicada en un **entorno de excelencia**.
- Entorno empresarial e innovador lleno de **oportunidades de cooperación**.
- Formar parte de una **red a nivel nacional** coordinada por APTE en la que se pueden beneficiar de **servicios de valor**.



IMPACTO DE LOS PARQUES

Estudio realizado la prof. Aurelia Modrego de la Univ Carlos III de Madrid en 2010:

“Las pymes innovadoras ubicadas en los parques aventajan al resto en un 40% en proporción de ventas de nuevos productos”.

“Las posibilidades de que una PYME sea innovadora se incrementan hasta un 25% si está instalada en un parque”.



IMPACTO DE LOS PARQUES

Estudio sobre la contribución de los Parques Científicos y Tecnológicos y Centros Tecnológicos a los objetivos de la Estrategia de Lisboa en España (Infyde) 2011:

“Las empresas y otros organismos localizados en un parque científico y tecnológico consolidado llegan a generar entre su impacto directo e inducido, el 2,2% del PIB del conjunto de las Comunidades Autónomas donde hay algún parque”.

Este porcentaje aumenta al 2,74% sobre el PIB de la provincia donde existe un parque. Hay casos concretos, donde el impacto es más significativo, y puede alcanzar el 7,5% del impacto sobre el PIB de la provincia”.

DECÁLOGO

1. Son espacios que favorecen la creación de **startups innovadoras**.
2. Son agentes de **proximidad**.
3. Generan **empleo cualificado**.
4. Han amortiguado el **efecto de la crisis**.
5. Son entornos clave que contribuyen al **desarrollo socioeconómico local y regional**.
6. Son **entornos físicos de excelencia**.
7. Forman una **sólida red**.
8. Fomentan la **colaboración Universidad–Empresa**.
9. Son reconocidos mundialmente con **dinamizadores de la actividad innovadora**.
10. Difunden las **innovaciones a la sociedad**.

PTE DISRUPTIVE

DISRUPTIVE es la plataforma tecnológica española de tecnologías disruptivas promovida por la Asociación de Parques Científicos y Tecnológicos de España (APTE) y centrada en el estudio, difusión y promoción de la aplicación de las tecnologías digitales disruptivas entre las empresas y organizaciones españolas.

Cuenta con la financiación del Ministerio de Ciencia, Innovación y Universidades a través de la Agencia Estatal de Investigación.

ptedisruptive.es/

The logo for DISRUPTIVE features the word "DISRUPTIVE" in a light blue, sans-serif font. To the right of the text is a stylized blue square icon with a white geometric shape inside. A horizontal blue line is positioned below the text.

Plataforma Tecnológica Española
de Tecnologías Disruptivas

Ayuda PTR2022-001305 financiada por:



APTENISA

APTENISA es una iniciativa nacional coordinada por la APTE, que incluye un conjunto de programas diseñados para promover la creación y el crecimiento de nuevas empresas de base tecnológica.

APTENISA está cofinanciado por Enisa, la Empresa Nacional de Innovación, entidad de capital público dependiente del Ministerio de Industria y Turismo del Gobierno de España.

apte.org/aptenisa

APTenisa
Programa de ideación y
aceleración de startups 

Cofinanciado por:



CIENCIA Y TECNOLOGÍA EN FEMENINO

Esta iniciativa tiene como objetivo fomentar las vocaciones científicas y tecnológicas, con el fin de aumentar la elección entre el público juvenil femenino de estudios científicos y tecnológicos.

apte.org/ciencia-tecnologia-en-femenino



Ciencia y Tecnología
en femenino

OFERTAS Y DEMANDAS DE COLABORACIÓN

¿En qué consiste? Este servicio tiene como objetivo promover la colaboración con las más de 5.700 empresas y entidades de I+D+i instaladas en los parques científicos y tecnológicos miembros de APTE.



Conoce el catálogo de ofertas de colaboración



Conoce las demandas de colaboración

Publica tus ofertas o demandas de colaboración



Publica tu oferta



Publica tu demanda

apte.org/ofertas-demandas-colaboracion-cientifico-tecnologicas

PROMOVRIENDO EL SOFTLANDING ENTRE LAS EMPRESAS

Se trata de un proyecto promovido por APTE para fomentar la movilidad de las empresas entre PCTs ofreciendo la oportunidad de pasar breves periodos de tiempo en sus instalaciones (softlanding).

La principal herramienta del proyecto es una página web en la que se puede solicitar la participación.

apte.org/enterpriseeurolodging/





OTRAS ACTIVIDADES

- APTEFORMA – Aula digital de formación de APTE
- APTE top 100 startups
- Financiación de la I+D
- Empleo en parques

Descubre todos nuestros servicios:

apte.org/actividades

¡GRACIAS!

Asociación de Parques Científicos y
Tecnológicos de España (APTE)

www.apte.org

#LosParquesAportan



+34 951 23 13 06



info@apte.org

