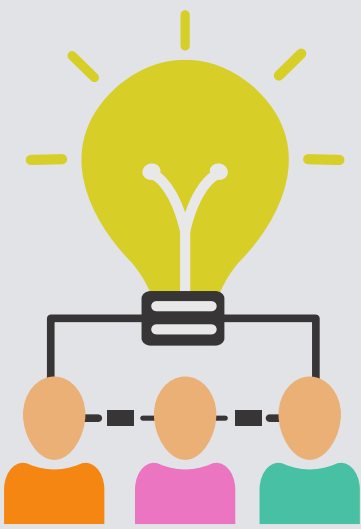


PARQUE TECNOLÓGICO DE ÁLAVA



Más de 170 empresas y más de 3.800 profesionales

El Parque Tecnológico de Álava cumple su 30º aniversario en 2022, siendo en la actualidad el principal polo de referencia en el territorio alavés en los sectores más avanzados.



Sectores productivos

- Aeroespacial y Aeronáutico
- Agroalimentación
- Energía
- Manufactura Avanzada
- Movilidad, medio ambiente y sostenibilidad
- Salud
- TEIC



Empresas instaladas

Acoge 170 empresas, centros de referencia, clústeres y asociaciones empresariales y agentes de apoyo a la innovación y a la incubación, empresas de alto valor científico y tecnológico y unidades de I+D de prestigio internacional.

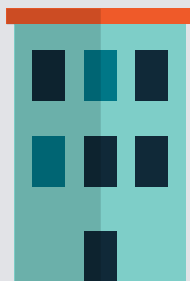
**82 millones de euros de inversión
empresarial en I+D**

1.237 millones de € de facturación

Infraestructuras

El Campus Vitoria-Gasteiz en Álava mantiene edificios sostenibles de arquitectura vanguardista, equipados con la tecnología más avanzada, con una excelente conectividad y máxima seguridad.

Comprometidos con la sostenibilidad, los parques están rodeados de espacios verdes y zonas de expansión para que las personas trabajen y se desarrollen en un entorno inspirador.



Alianzas

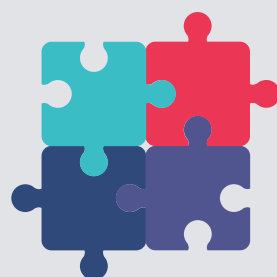
El Campus Vitoria-Gasteiz forma parte del Parque Tecnológico de Euskadi junto a los Campus Donostia y Hernani en Gipuzkoa y Zamudio/Derio, Leioa y Abanto en Bizkaia.



Servicios de valor

Bajo la marca Be Parke se ofrecen servicios que ayudan a las personas y las empresas del Ecosistema Parke a aprovechar todo su potencial y disfrutar profesional y vivencialmente de manera plena la experiencia Parke.

Servicios que facilitan el desarrollo de la actividad de forma cómoda, agradable, eficiente y sostenible permitiéndoles alcanzar sus objetivos de negocio.



Pincha [aquí](#) para saber más de Be Parke

www.apte.org

#LosParquesAportan