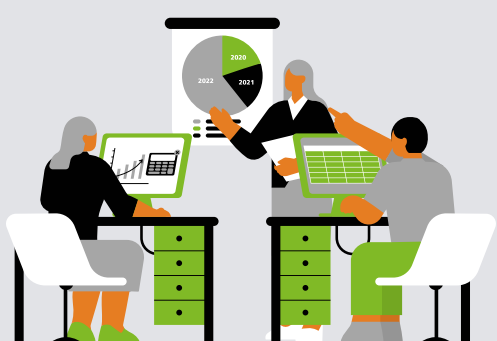


# PARQUE TECNOLÓGICO DE EUSKADI Bizkaia



## Más de 288 empresas y más de 12.200 profesionales

Se constituyó en 1985, siendo el primer Parque Tecnológico del Estado, 40 años después, es un referente internacional con una actividad centrada en sectores punteros en ciencia, tecnología e innovación.

## Sectores productivos

- Aeroespacial y aeronáutico
- Alimentario
- Energía
- Industria Inteligente
- Salud
- Movilidad
- Medio Ambiente y Sostenibilidad
- TEIC



## Infraestructuras

El Parque Tecnológico se destaca por una estructura multicampus, que facilita la colaboración y el desarrollo de proyectos innovadores en un entorno de vanguardia. En Bizkaia se encuentran los Campus Zamudio/Derio, Leioa y Abanto y en expansión hacia el nuevo Campus Bilbao y en un futuro el Campus Ortuella. Cada uno de estos Campus ofrece infraestructuras verdes e inteligentes, adaptadas a las necesidades de las empresas tecnológicas y de investigación. Estas infraestructuras están equipadas con tecnologías avanzadas que promueven la eficiencia energética y la sostenibilidad ambiental, creando un entorno propicio para la innovación y el desarrollo empresarial.

## Servicios de valor

El Parque Tecnológico de Euskadi, a través del programa BeParke, ofrece servicios que conectan y potencian a empresas y profesionales, generando negocio, impulsando innovación y talento, y anticipando el futuro tecnológico. BeParke también promueve un ecosistema que integra vida profesional con ocio, cultura, deporte y salud para los trabajadores.

Pincha [aquí](#) para saber más de Be Parke.

[www.apte.org](http://www.apte.org)  
#LosParquesAportan

## Empresas instaladas

Las más de 288 empresas instaladas crean un ecosistema único, que junto a los centros tecnológicos y los centros de investigación básica y excelencia (BERC), son referentes como agentes de apoyo a la innovación.

**388 millones de euros de inversión  
empresarial en I+D**

**4.496 millones de € de facturación**

## Alianzas

Las alianzas estratégicas impulsan la innovación y el crecimiento empresarial, permitiendo a las empresas acceder a nuevos proyectos y mercados. Estas colaboraciones fomentan un ecosistema dinámico y competitivo, facilitando la transferencia de tecnología y el desarrollo de soluciones innovadoras.

